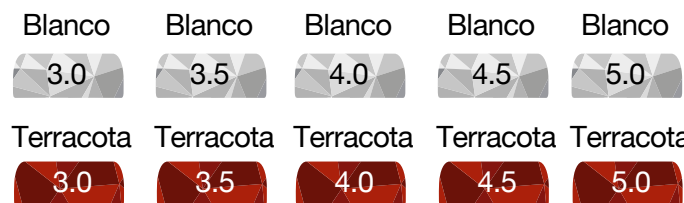


# NOVAPLY



## Prefabricado Novaply SBS

FP SE



### Descripción:

Sistema impermeable laminar prefabricado compuesto por un refuerzo central de fibra poliéster de 180 g/m<sup>2</sup>, cubierto por ambos lados de Asfalto Modificado con polímero elastomérico tipo SBS, terminado del lado inferior tiene una película antiadherente de polietileno y acabado en la cara superior con gravilla esmaltada al fuego por lo que no requiere recubrimiento reflectivo adicional. Al aplicarse con soplete de gas forma un manto hermético que impide el paso del agua dándole resistencia y durabilidad.

### Uso:

Debido a sus propiedades físicas, químicas y mecánicas, a su comportamiento elástico-plástico y a su refuerzo central, se utiliza para impermeabilizar todo tipo de superficies con pendiente mínima del 2 %, soporta movimientos mínimos térmico-estructurales.

### Rendimiento:

Un rollo de 10 m lineales por uno de ancho rinde 8.90 m<sup>2</sup>

### Presentación:

Rollos de 1.0 m de ancho x 10.00 m de largo y en un espesor nominal de 3.0, 3.5, 4.0, 4.5 y 5.0 mm con acabado en gravilla esmaltada al fuego en varios colores.

### Aplicación:

Como precaución previa utilice las herramientas y el equipo adecuados. Tenga a la mano un extintor tipo ABC. Materiales para la aplicación: Emultex TP ó Aquaprimer, Plasticem Sts, NOVAPLY SBS FP SE.

### Preparación de la superficie:

Elimine partes sueltas o flojas y protuberancias filosas y picudas. Si existen capas anteriores o deterioradas de impermeabilizaciones previas, éstas se deberán retirar en su totalidad. Limpie polvo, grasas y partículas sueltas.

### Imprimación de la superficie:

Aplique una capa uniforme de Emultex TP previamente diluido en agua, de 1 parte de Emultex TP por 4 de agua, a razón de 20 m<sup>2</sup> por litro de dilución. Para el caso del Aquaprimer aplique tal y como viene en el envase (sin diluir) a razón de 5 m<sup>2</sup> por litro. Deje secar 24 horas aproximadamente.

### Resanado de Grietas y Fisuras:

Con la imprimación totalmente seca y en caso de existir grietas ó fisuras, séllelas con Plasticem STD.

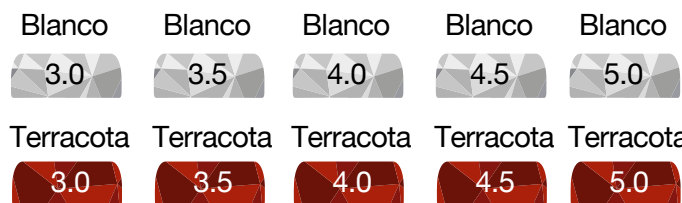
### Refuerzo de Puntos Críticos:

Sobre la superficie imprimada y resanada coloque en cada punto crítico una pieza de refuerzo de NOVAPLY SBS FP SE adhiriéndola de la misma forma como se aplica el rollo.

### Aplicación del Sistema Impermeable Prefabricado:

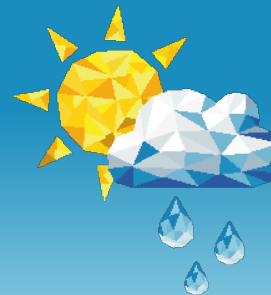
La superficie a recibir el sistema impermeable deberá estar limpia y seca, libre de protuberancias, polvo y grasas e imprimada con Emultex TP o Aquaprimer. La aplicación de este sistema impermeable prefabricado será por medio de termofusión con soplete de gas butano.

# NOVAPLY



## Prefabricado Novaply SBS

FP SE



Presente y alinee el rollo NOVAPLY SBS FP SE, una vez alineado enrolle nuevamente hacia el centro de ambos extremos y proceda a calentar un extremo por medio del soplete la cara inferior hasta fundir la película de polietileno y se observe brillante el rollo, desenróllelo, jalándolo con el gancho o el pie, presionando ligeramente para que se adhiera mejor a la superficie. Repita esta operación hasta terminar ambos extremos cuidando de no pisarlo cuando este aun caliente para no marcarlo.

Se deberá tener especial cuidado con los traslapes al momento de ser colocado el NOVAPLY SBS FP SE en rollos subsecuentes ya que se deberá traslapar 10 cm. Tanto longitudinal como transversalmente colocándose a favor de la pendiente y presionando el traslape hasta que "escupa" un hilo de material asfáltico en las uniones para asegurar en adecuado sello entre lienzos.

### Almacenaje:

Almacenar en lugares frescos y secos, bajo techo y colocados en forma vertical a una sola estiba. Mantenga los rollos protegidos del ambiente con cubierta de plástico y nunca los deje a la intemperie. La transportación deberá ser en forma vertical y a una estiba.

### Ventajas:

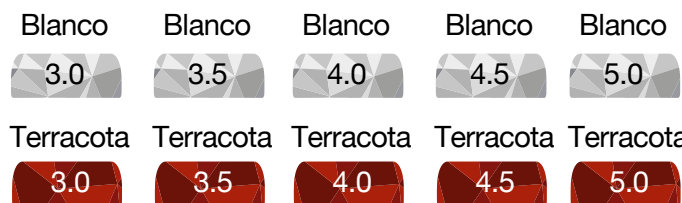
NOVAPLY SBS FP SE es un sistema que reúne en un solo material todas las cualidades impermeables que otros productos presentan por separado y debido a su gran versatilidad, en cuanto a los sistemas tradicionales de aplicación, se obtienen considerables ahorros en el renglón de mano de obra y tiempo de terminación.

Es compatible con la gran mayoría de los materiales de construcción por lo que resulta ser el más efectivo en el mercado en la impermeabilización de azoteas en el sector de VIVIENDA VERDE DE INTERES SOCIAL.

Algunas de sus características son:

- Totalmente libre de mantenimiento.
- 100% impermeable y forma un manto hermético.
- Estético y decorativo ya que incluye superficie de acabado.
- Excelente estabilidad dimensional.
- Espesor y calidad uniforme de fábrica.
- Resiste la mayoría de climas.
- Excelente relación costo/beneficio.
- Excelente resistencia mecánica cuando su refuerzo central es de poliéster.
- Aplicación rápida, limpia y no contaminante.
- No es tóxico y no contiene solventes.

# NOVAPLY



## Prefabricado Novaply SBS

FP SE



### Restricciones, recomendaciones y Observaciones:

- No aplicar los rollos sobre superficies húmedas, encharcadas o saturadas de agua.
- No sobrecalentar el rollo al aplicarlo, lo puede deformar.
- No se recomienda usarlo directamente sobre superficies metálicas.
- Se puede aplicar en frío a base de adhesivos asfálticos.

### Propiedades físicas:

Propiedades físicas	Especificación	Método
Punto de Ablandamiento, °C	125 +/- 10	ASTM D-36
Desprendimiento de gravilla, %	5 Max **	ASTM D-5147
Flexibilidad a baja temperatura, °C	-1	ASTM D-5147
Estabilidad a alta temperatura, °C	110	ASTM D-5147
Densidad aparente, kg/m <sup>3</sup>	1 639,11	NOM-018-ENER
Conductividad térmica, W/m•K	0,0788	NOM-018-ENER
Permeabilidad de vapor de agua, ng/Pa•s•m	0,00123	NOM-018-ENER
Adsorción de humedad, % peso / % vol.	0,184 / 0,271	NOM-018-ENER
Absorción de agua, % peso	1,89	NOM-018-ENER
Resistencia térmica, m <sup>2</sup> •K/W		
para espesor de 3.0 mm	0,0381	NOM-018-ENER
para espesor de 3.5 mm	0,0444	NOM-018-ENER
para espesor de 4.0 mm	0,0508	NOM-018-ENER
para espesor de 4.5 mm	0,0571	NOM-018-ENER
para espesor de 5.0 mm	0,0635	NOM-018-ENER

NOTA: \*\* Aplica solo en acabado granular

# NOVAPLY

Blanco	Blanco	Blanco	Blanco	Blanco
3.0	3.5	4.0	4.5	5.0
Terracota	Terracota	Terracota	Terracota	Terracota
3.0	3.5	4.0	4.5	5.0

## Prefabricado Novaply SBS

FP SE



Protexa Recubrimientos S. A. de C. V. garantiza que este producto esta libre de defectos de fabricación al salir de nuestra planta y que las instrucciones que damos en la presente ficha técnica están basadas en nuestra amplia experiencia, pero como los métodos y condiciones específicas en que el producto se aplicará están fuera de nuestro control, se recomienda al usuario realizar pruebas previamente de acuerdo a sus necesidades. La empresa no se hace responsable por daños o perjuicios ocasionados por el uso, manejo, aplicación o almacenaje inadecuados, ni por diluciones realizadas y mezclas o combinaciones con otros productos. Para mayor información de nuestros productos dirigirse al Departamento Técnico de Protexa Recubrimientos.

