

A warm, golden sunset scene with silhouettes of a man and a child embracing. The sun is low on the horizon, creating a bright glow between them. The man is in the foreground, and the child is on his back, leaning forward. The background is a soft, hazy landscape.

Creciendo siempre juntos



Informe de
Sustentabilidad 2020



Conoce este informe

- 1.- **Modelo de Sustentabilidad Protexa 2030** pag.11
- 2.- **Nuestros Colaboradores** pag.16
Son nuestro mayor éxito. Desarrollo integral, haciendo CRECER a nuestra gente.
- 3.- **Comunidades** pag.27
Acciones que transforman las comunidades donde operamos
- 4.- **Planeta** pag.35
Comprometidos con nuestro medio ambiente.
- 5.- **Valor Compartido** pag.44
Soluciones Innovadoras y Cadena de Suministro.
- 6.- **Programas Protexa y su alineación** pag.47
Nuestras acciones trascienden y generan valor, enalteceremos nuestra filosofía.





Carta al lector

Estimados lectores,

En Protexa, nuestro compromiso con la responsabilidad social forma parte integral de nuestra cultura y filosofía, así ha sido durante más de 76 años.

Reconocemos la importancia de generar valor económico, social y ambiental para nuestros colaboradores y las comunidades en donde operamos, así como la necesidad de preservar nuestro planeta para futuras generaciones.

Nos entusiasma compartir con todos ustedes nuestro primer **Informe Anual de Sustentabilidad**, en donde podrán encontrar información relevante sobre todas las acciones que llevamos a cabo durante el 2020, así como los objetivos y resultados obtenidos de cada uno de nuestros programas.

Estamos conscientes que el camino hacia la sustentabilidad es largo e implica un reto importante para Protexa, pero continuaremos trabajando cada quien, desde nuestros centros de trabajo, a través de las diferentes acciones para seguir consolidándonos como empresa incluyente y equitativa.

Agradecemos en especial a todos los colaboradores de la gran Familia Protexa que hacen posible los resultados de este Informe, juntos lograremos sembrar en las comunidades donde tenemos presencia, el deseo de seguir **creciendo siempre juntos**.



Mensaje del Director General

Estimados lectores,

En Protexa buscamos transformar el mundo que nos rodea y mejorar la calidad de vida de nuestras comunidades y colaboradores, generando bienestar económico, social y ambiental.

Estamos convencidos de que nuestro compromiso con la Sustentabilidad supera nuestro valor económico, por ello hemos diseñado la **Estrategia de Sustentabilidad 2030**, que se conforma de cuatro pilares: **Nuestros Colaboradores, Planeta, Comunidad y Nuestro Valor Compartido**. Podrán conocer más acerca de cada uno de ellos a través de este Informe de Sustentabilidad Protexa.

Me complace confirmar que Protexa a través de la implementación de este modelo de sustentabilidad reafirma su respaldo a los Diez principios del Pacto Mundial de las Naciones Unidas en las áreas de los derechos humanos, el trabajo, el medioambiente y la anticorrupción.

Esta transformación da vida a nuestro propósito principal que es contribuir al desarrollo económico sustentable de México, operando con excelencia y con los más altos niveles de seguridad; generando valor para la sociedad, nuestros colaboradores, clientes e inversionistas.

Agradezco y reconozco la resiliencia y la enorme capacidad de adaptación, agilidad y compromiso de todos nuestros colaboradores, directivos y accionistas.

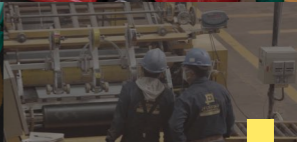
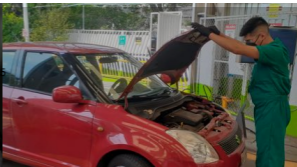
Roger González Lau
Director General Protexa



Somos una empresa pionera en todos los sectores industriales y comerciales donde operamos

El 23 de mayo de 1945 don Humberto Lobo Villarreal fundó la primera empresa de Protexa, marcando un hito en el auge industrial de Monterrey y contribuyendo a la creación de una amplia estructura productiva en el país.

La innovación y diversificación de nuestros productos, la calidad de nuestros servicios y la capacidad de ofrecer soluciones originales nos han caracterizado en México y América Latina.





Nuestros negocios

Protexa | Industrias

- Impermeabilizantes
- Aplicación de Pintura electroforética y electroestática
- Derivados de alquitrán
- Fibra de vidrio
- Polietileno alta densidad

Protexa | Energía

- Offshore
- Onshore
- Servicios

Protexa | Inmuebles

- Planeación y urbanización residencial y comercial
- Administración de proyectos
- Construcción de infraestructura
- Comercialización de inmuebles

Protexa | Negocios

- Geolocalización
- Hotelería
- Construcción civil
- Verificación vehicular



Dónde estamos

Contamos con más de 6,000 colaboradores en diversas ubicaciones estratégicas, con operaciones en todo México.



Hemos desarrollado y fortalecido a más 160 proveedores en 9 estados del país.

Llevamos a cabo un programa de capacitación, implementación de metodología y procesos para el crecimiento de proveedores, con el objetivo de fomentar la industria y el contenido nacional, logrando un impacto positivo en las economías locales.



Crecer **creciendo** a nuestra gente

Nuestra Visión





Nuestros valores



Integridad

Apego a los valores universales, con especial énfasis en la actuación responsable y rendición de cuentas correcta y transparente.



Calidad

Confiabilidad plena en nuestra gente, procesos, productos, servicios, así como en el dominio y conocimiento creciente de nuestros negocios.



Asertividad

Comunicamos con objetividad y veracidad, practicando nuestro compromiso de cumplimiento y mejora constante.



Discreción

Manejo prudente y sensato de la información y recursos bajo nuestra responsabilidad.



Cómo lideramos

Los principios que nos guían:

1. Nos gusta **iniciar, emprender**, diseñar caminos y tomar la delantera.
2. Con visión al futuro, construimos estrategias para la **Sustentabilidad**.
3. Somos **resilientes**, capaces de enfrentar la adversidad, recuperamos y adaptamos.
4. Comprometidos con el alto aprendizaje, nos gusta **crecer y hacer crecer a nuestra gente**.
5. La **colaboración** sustenta nuestros resultados, somos equipo, somos ayuda y ejemplo.





Somos valor económico, social y ambiental

Para Protexa, la responsabilidad social es la capacidad de generar las condiciones sociales, ambientales y económicas para operar en el presente y seguir creciendo en armonía con el entorno y la sociedad.

Nuestra **Estrategia de Sustentabilidad** está sustentado en un compromiso con la sostenibilidad con base en cuatro pilares: Nuestros **Colaboradores**, Nuestra **Comunidad**, Nuestro **Planeta** y Nuestro **Valor Compartido**.





Modelo de Sustentabilidad Protexa 2030





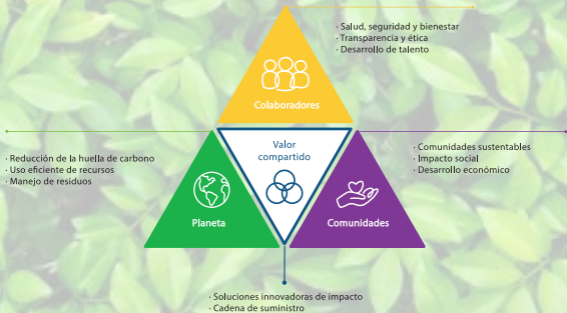
Integramos nuestra **Estrategia de Sustentabilidad 2030** a nuestro modelo de negocio, contribuimos con los **Objetivos de Desarrollo Sostenible** de las Naciones Unidas. Con nuestra participación en los esfuerzos de la **Agenda Global 2030** buscamos tener un impacto positivo en el proceso para mejorar la calidad de vida y bienestar de la gente, así como en el uso sostenible de los recursos naturales.

OBJETIVOS DE DESARROLLO SOSTENIBLE





Modelo de Sustentabilidad Protexa 2030





Cada eje que conforma la estrategia busca desarrollar las condiciones que nos permitan cumplir **Nuestro PROPÓSITO**, que es contribuir a un futuro mejor a través del desarrollo económico sustentable de México.



Todos nuestros Negocios, en función de sus prioridades y características, construyen y ejecutan planes de acción para cumplir con la **Estrategia de Sustentabilidad**; es así cómo podemos incrementar la eficiencia operacional y asegurar la sostenibilidad de nuestros negocios en el futuro.

Esta estrategia nos compromete a adoptar altos estándares operativos que son clave para el crecimiento de nuestro negocio, nuestros colaboradores, las comunidades donde operamos y nuestros clientes.



Apostamos por la generación de valor social; perseguimos el objetivo de crear sinergias para maximizar el impacto positivo en el entorno.

Nuestro compromiso con la **sustentabilidad** trasciende a nuestra operación, buscamos contribuir a los objetivos de desarrollo sostenible para apoyar los desafíos globales a los que nos enfrentamos.





Resumen de indicadores clave de desempeño de desarrollo sustentable





Nuestros COLABORADORES

Desarrollo integral, haciendo CRECER nuestra gente.

1 FIN
DE LA POBREZA



3 SALUD
Y BIENESTAR



4 EDUCACIÓN
DE CALIDAD



5 IGUALDAD
DE GÉNERO



8 TRABAJO DECENTE
Y CRECIMIENTO
ECONÓMICO





Demográficos

+ 6,000 empleados

3.3
Promedio Antigüedad

37.8
Promedio de Edad

Generaciones	Grupo
Boomers (60-74)	1.7 %
Generación X (39-59)	50.1 %
Millennials (21-38)	46.7 %
Generación Z (<-20)	1.5 %

Género



Género de Líderes





Salud, Seguridad y Bienestar

\$3.1 millones de pesos en Programas de Cultura y Bienestar.

\$12.9 millones de pesos en Programas de Salud y Seguridad.

Nos enfocamos en desarrollar las capacidades de nuestros colaboradores en un entorno seguro y pleno, de manera que puedan responder a los retos y alcanzar su mayor potencial como individuos y como profesionales.





La prioridad de Protexa son nuestros colaboradores y sus familias, por ello, durante el último trimestre de 2020 lanzamos el **Programa Protexa Seguro**, que consolida las estrategias de la organización para el **cuidado de la seguridad y salud en el trabajo** convirtiendo a Protexa en una empresa que procura una mejor calidad de vida y procesos seguros en sus operaciones.

Los objetivos de Protexa Seguro son:

- Prevenir enfermedades y riesgos de trabajo.
- Mantener sanos a todos los colaboradores.
- Identificar, eliminar y/o controlar los riesgos de salud del entorno laboral y del medio ambiente.
- Promover la corresponsabilidad, cumplir con el marco legal en donde tenemos presencia.

Las metas del programa Protexa Seguro para el 2021 son:

- Disminución del 5% índice de accidentabilidad y frecuencia general del Grupo.
- Inscripción Divisional ISO:45001:2018.
- Inscripción - Certificación Programa de Autogestión.
- Premios Anuales.
- Convenios de Salud y Bienestar para el personal.





Acciones frente al COVID-19

En este informe, compartimos algunos aspectos destacados de las más importantes contribuciones a la comunidad que realizó Protexa en la lucha contra **COVID-19** durante 2020.

51 millones de pesos en prevención y apoyo.

Debido a su estado de salud o por edad **577** colaboradores trabajaron desde casa. Mientras que otros **4,000** empleados trabajaron vía remota por prevención.

Establecimiento de laboratorio interno para la realización de **14,338** Pruebas PCR (abril-diciembre 2020).

Más de **386,000** cubrebocas repartidos (abril-diciembre 2020).

Diseñamos el programa **Jornada Efectiva de Home Office**, con actividades de capacitación, desarrollo, salud y bienestar para nuestros colaboradores que trabajaron desde casa. Logrando **11,525** horas de bienestar.





Vacunación contra influenza

Adicionalmente a los esfuerzos permanentes de prevención de COVID-19, se realiza campaña de vacunación de Influenza 2020, para dar cobertura universal a la prevención de enfermedades respiratorias estacionales, sobre todo Influenza H1N1 fue realizado simultáneamente en todas nuestras unidades de negocio, logrando vacunar a 1,738 colaboradores y familiares.





Ética corporativa

Protexa cuenta con un Código de Ética y Conducta Corporativa el cual declara nuestra filosofía como Comunidad y opera para todas las empresas que forman parte de Grupo Protexa.

En enero del 2020 se lanzó nuestro Sistema de Denuncias como un medio para levantar denuncias sobre prácticas irregulares y/o conductas contrarias sobre el Código de Ética y Políticas Corporativas.

Para Protexa, cualquier denuncia sobre acciones ilegales o inapropiadas es de la mayor seriedad. Consideramos que reportar estas violaciones éticas es responsabilidad de todos, por lo cual ofrecemos un Sistema de Denuncias fácil, seguro y confidencial, gestionado por terceros, que opera las 24 horas del día.

80% de las denuncias recibidas cerradas en el mismo año.
4,418 horas de capacitación en Ética y Anticorrupción.





Diversidad e Inclusión

En Protexa promovemos el respeto y la igualdad de oportunidades, tratando a todos de manera justa y reforzando una **Cultura de Inclusión** donde valoramos nuestras diferencias.



Liderazgo **incluyente**

- D&I es parte de nuestra **Filosofía de Liderazgo**.
- 386 Líderes entrenados en **Liderazgo Incluyente**.
- Políticas de **Derechos Humanos** y D&I establecidas.



Equidad de **género**

- **Cero brecha salarial**.
- **Jóvenes Innovadores por ODS's - Empoderando a la Mujer en Ops.**
- Lanzamiento de la **Red Mujeres Protexa** para conectar y fomentar el desarrollo de las mujeres.



Multigeneración

- **Colaboración entre generaciones** (270 empleados entrenados).
- Fortalecimiento de **Equipos Colaborativos Multigeneraciones**.



Personas con **discapacidad**

- Protexa es parte de "**Movimiento Congruencia**" para promover, sensibilizar y facilitar la inclusión de personal con discapacidades.
- **Entendiendo las Discapacidades**; cursos en línea para todos nuestros empleados.





Red de Mujeres Protexa

En Protexa buscamos que las Mujeres disfruten trabajar , desarrollarse y trascender; conectándose, compartiendo mejores prácticas y experiencias, así como capacitándose para su éxito.

Por ello lanzamos Mujeres Protexa, una red de afinidad con el objetivo de conectar y fomentar el crecimiento y desarrollo de nuestras mujeres por medio de programas, entrenamientos y actividades.

Se han ejecutado sesiones como la Transformación de la Mujer, Modelos de desarrollo, pláticas de derechos humanos y Paneles de Mujeres exitosas y sus factores de éxito, entre otros.

Mujeres |  Protexa



Colaboradores





Desarrollo de talento

+ 6,000 empleos generados.

156,031 horas de capacitación en ética, valores y competencias.

109 Programas de Transformación Cultural y Comunicación.

\$8.3 millones de pesos de inversión en educación y capacitación.

Estamos convencidos de que el talento es una de las ventajas competitivas más importantes, ya que nos permite garantizar el éxito y la sostenibilidad de largo plazo de nuestra Compañía.

Impulsamos el bienestar y calidad de vida de nuestros colaboradores y sus familias a través de nuestro Modelo de Bienestar Protexa.





Colaboradores





COMUNIDADES

Acciones que transforman las comunidades donde operamos.





Impacto social

+\$32.3 millones de pesos para transformar la vida de 18 Comunidades.

Donaciones de terrenos para creación de centro cultural, despensas, equipo de cómputo y proyecto de Remodelación de Espacios.





Apoyo a Tabasco por inundaciones

Alrededor de 100 colaboradores de todas nuestras unidades de negocio se unieron a apoyar a sus compañeros de Tabasco y a sus comunidades.

Se entregaron 315 despensas en 5 comunidades de Tabasco, logrando apoyar a más de 1,200 personas.





Programa ANSPAC Mujer

Protexa tiene un fuerte compromiso hacia el desarrollo integral de la persona, impulsando la integración de los programas ANSPAC para fortalecer el desarrollo de la FAMILIA como núcleo formativo fuertemente integrado, comunicado y en armonía.

Durante el 2020, más de 40 mujeres de nuestra comunidad de Monterrey participaron en el programa.





Distintivos ESR 2020

Dos de nuestras empresas obtienen este reconocimiento. Permadructo por segundo año consecutivo y Propetrol lo obtiene por primera vez.





49 Becas para estudios Profesionales y 66 Becas para estudios de Preparatoria.



27 Aparatos Auditivos para ayudar a personas con discapacidad auditiva.



1,000 Despensas para ayudar a Comunidades Vulnerables por la contingencia COVID-19.





Ayuda a niños con cáncer

- Instalación de 11 contenedores para acopio de tapitas y PET, para ayudar a niños con cáncer.







PLANETA

Comprometidos con nuestro medio ambiente.

13 ACCIÓN
POR EL CLIMA



15 VIDA
DE ECOSISTEMAS
TERRESTRES





Reducción de nuestra huella ambiental

- Implementación de Campaña Carpool.
- Manejo de Residuos Sólidos.
- Programa de Reciclaje de envases PET y aluminio con participación de +1,276 colaboradores.
- Disposición de 125 electrónicos fuera de uso a reciclaje.
- Sustitución de UNICEL en Hotel Casa Maya, Oficinas administrativas y comedores de personal.
- Reducción del más del 60% del uso del papel.





Reducción de nuestra huella ambiental

Más de **100 colaboradores** y sus familias de diferentes centros de trabajo de México se unieron y sembrar y apoyar a nuestro planeta, logrando plantar **461 árboles**.





Reducción de nuestra huella ambiental

- Participación en Plan Local de Contingencias para la atención y combate de derrames por hidrocarburos en mar, organizados por la Secretaría de Marina.
- Instalación de lámparas LED y aires acondicionados ahorradores.
- Campañas de limpieza de playas en alianza con CONALEP.
- Disposición de Residuos Peligrosos a empresas autorizadas por la SEMARNAT y en apego al cumplimiento legal.





12 empresas certificadas en ISO 14001 de gestión ambiental

Estas acciones buscan reducir las emisiones de gases de efecto invernadero (GEI) en nuestras operaciones. Optimizamos nuestra gestión de residuos para reducir el impacto de los que generamos en nuestros procesos.





Uso eficiente de recursos

- Potabilización de agua salada para su aprovechamiento en el 90% de los servicios del hotel Casa Maya.
- Planta de tratamiento de aguas residuales en Campeche.

13
ACCIÓN
POR EL CLIMA



15
VIDA
DE ECOSISTEMAS
TERRESTRES





Nuestra cultura ambiental

- Fortalecemos la cultura ambiental mediante la difusión mensual de Ecotips digitales, para crear una mayor conciencia sobre el cuidado del agua, energía, suelo, aire, manejo adecuado de residuos, reciclaje, la protección de flora y fauna.
- Cursos de capacitación y sensibilización para nuestros colaboradores.
- Educación ambiental a través de pláticas para alumnos de escuelas de medio básico y superior.





Contribución ambiental

- Participación en campaña del día mundial de humedales en conjunto con la Comisión Nacional de Áreas Naturales Protegidas (CONANP).
- Reforestación de **1** hectárea de mangle alianza con CONAFOR.
- Campaña de disminución de desechables costa afuera mediante la entrega de **1200** termos, ahorrando más de 1,000 vasos de unícel y/o plástico diarios.
- Envío a reciclaje de **301** m3 de residuos revalorizables (papel, cartón, tapita, Pet, aceite sucio, toner y electrónicos).







Valor COMPARTIDO

Comprometidos con nuestra sociedad a través de la creación de Valores Compartidos.





Operaciones sustentables

- Apego estricto a manejo y control de **3021.87** m³ de residuos peligrosos, de manejo especial y urbanos a través de procedimientos internos del SGI y con prestadores de servicios autorizados ante la SEMARNAT.
- Participación en planes de contingencia para combate y control de derrames de Hidrocarburos con autoridades locales SEMAR y empresas de la comunidad.
- **05** Planes de contingencia ambiental en las obras ejecutadas costa afuera y en tierra con cero accidentes ambientales.
- **99.32 %** Cumplimiento en materia ambiental de requisitos legales a nivel de competencia Federal, Estatal y local.





Cadena de suministro

- Implementación de un modelo en línea para la capacitación de personal, teniendo un ahorro de casi un millón de hojas de papel, aunado a que se pudo impartir capacitación durante la pandemia con todo el proceso de evaluaciones y emisión de manuales.
- Prioridad en la compra de productos a proveedores locales teniendo un total de **23 PYMES** activas.
- Diagramas de ciclos vida del productos clasificados en 20 grupos con características ambientales, (baja toxicidad, reciclaje, retorno a proveedor, equipos sustentables, ahorradores y compra al mayoreo).
- Formación a **206 proveedores** para crear conciencia en el cumplimiento legal y normativo.





Alineación a estrategias de responsabilidad social empresarial

Nuestra Estrategia de Sustentabilidad se guía por los principios del Pacto Mundial de las Naciones Unidas y los Objetivos de Desarrollo Sostenible, estamos enfocados en crear valor que nos permita proteger el planeta, las comunidades donde operamos y a nuestra gente.

Desde 2020 Protexa está comprometida con la iniciativa de responsabilidad corporativa del Pacto Mundial de las Naciones Unidas y sus principios en las áreas de derechos humanos, trabajo, medio ambiente y anticorrupción.





 **Protexa**

Grandes historias
construyendo un gran futuro



protexa.com.mx



[@protexa](https://twitter.com/protexa)



[@protexa_](https://www.instagram.com/protexa_)



[protexa-oficial](https://www.linkedin.com/company/protexa-oficial)